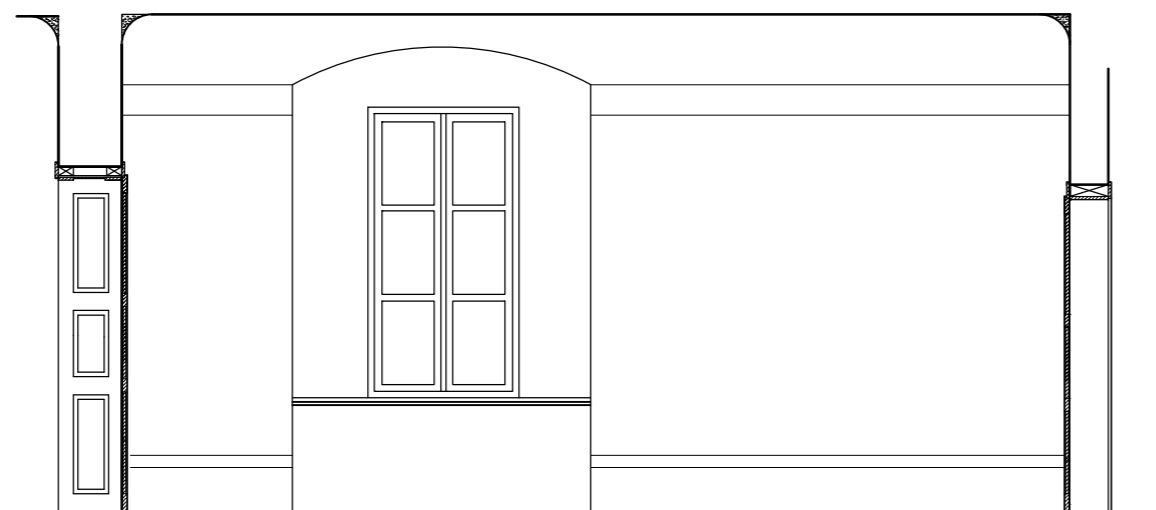


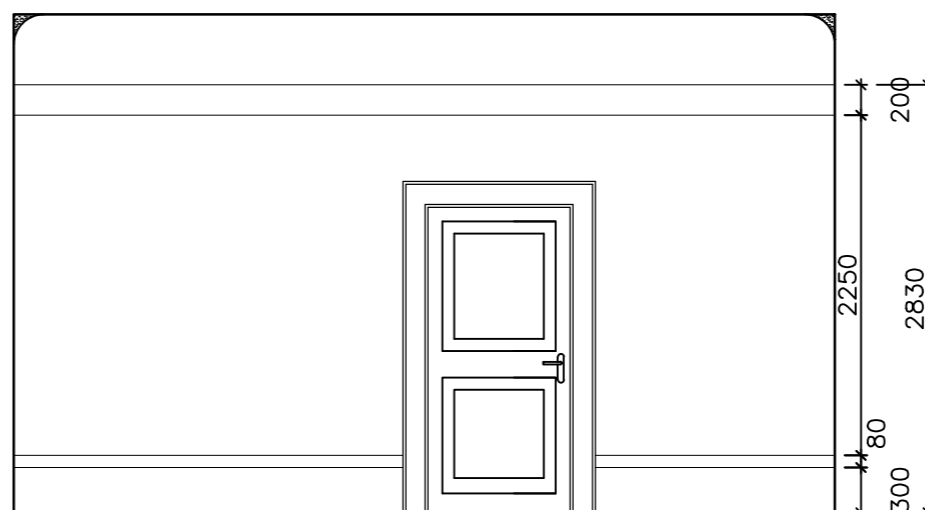
POHLED 1

1:50



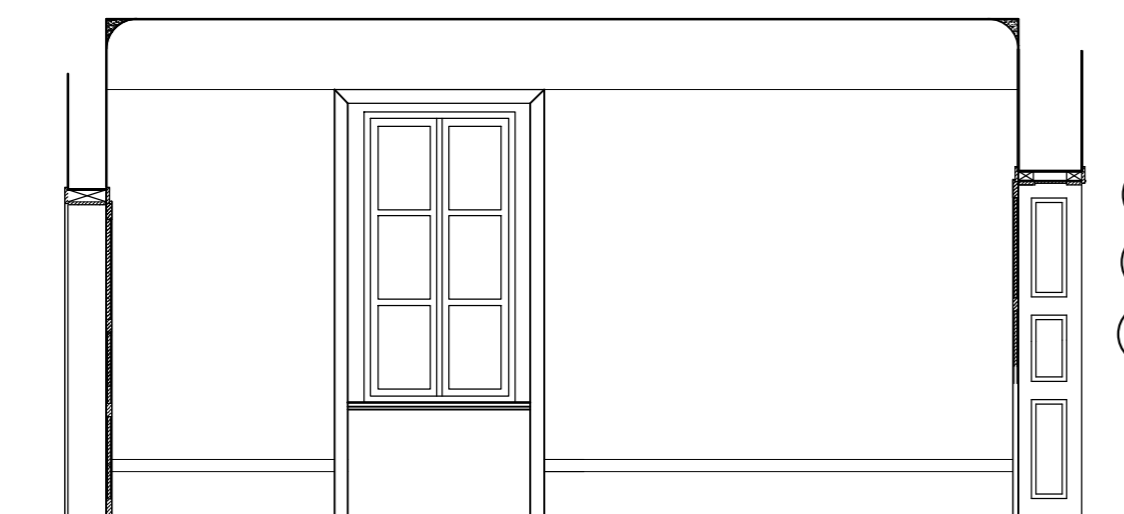
POHLED 2

1:50



POHLED 3

1:50



POHLED 4

- 29 VÝMALBA V SECESNÍM STYLU  
CELOPLOŠNÁ ŠABLONOVÁ MALBA SE ZDŮRAZNĚNOU PODSTROPNÍ BORDUROU  
A SOKLOVOU PÁSKOU  
DLE VYBRANÉHO VZORU  
VYMEZENÁ PODSTROPNÍM A SOKLOVÝM PÁSEM  
STROP MONOCHRONNÍ

- 26a 2x FIGURINA + 1x DÁMSKÝ VYCHÁZKOVÝ KOSTÝM  
1x DÁMSKÝ ODĚV PRO VOLNÝ ČAS - ORIGINÁL  
27a 1x FIGURINA + 1x PÁNSKÝ VYCHÁZKOVÝ OBLEK

28a

26b



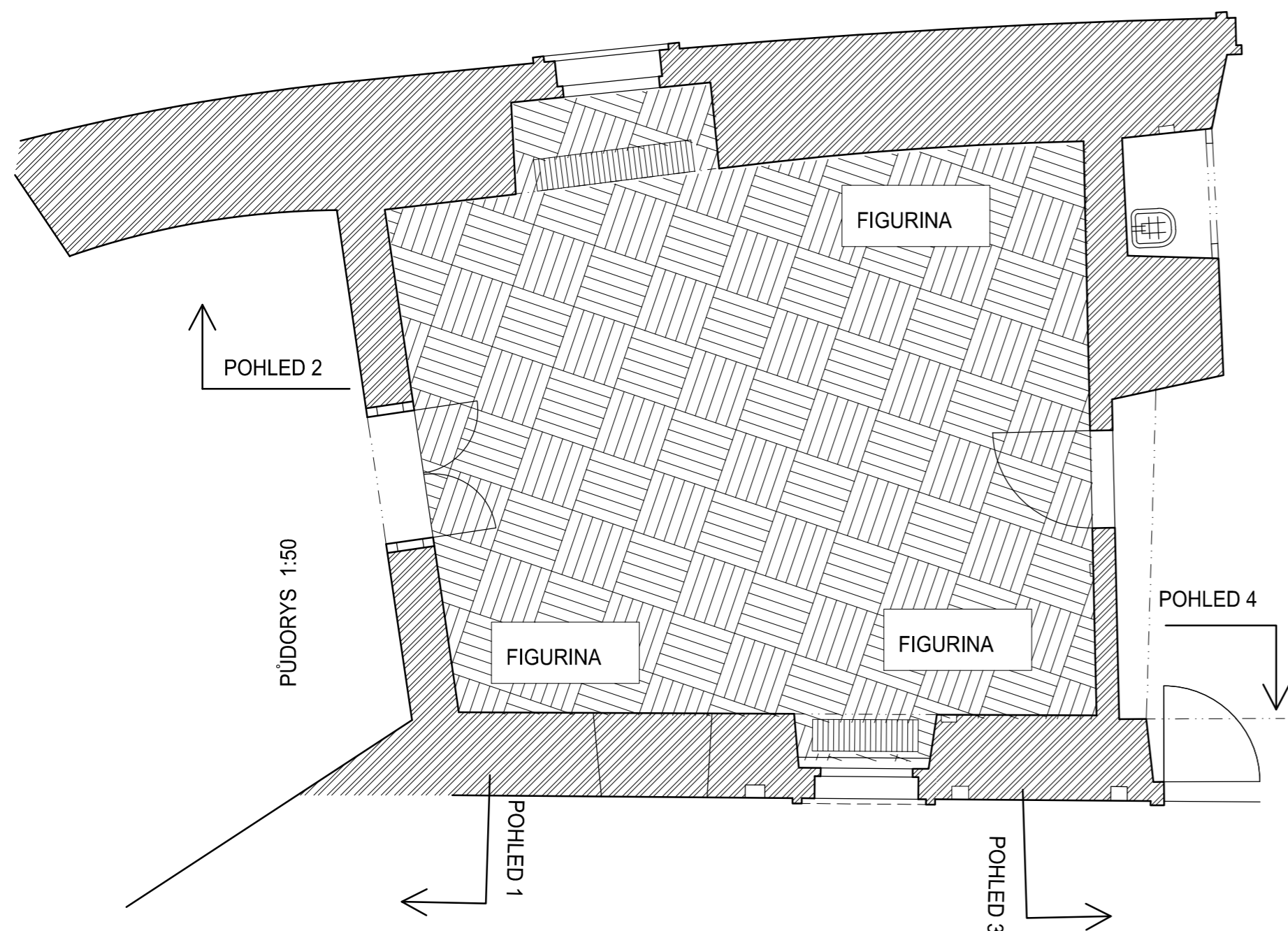
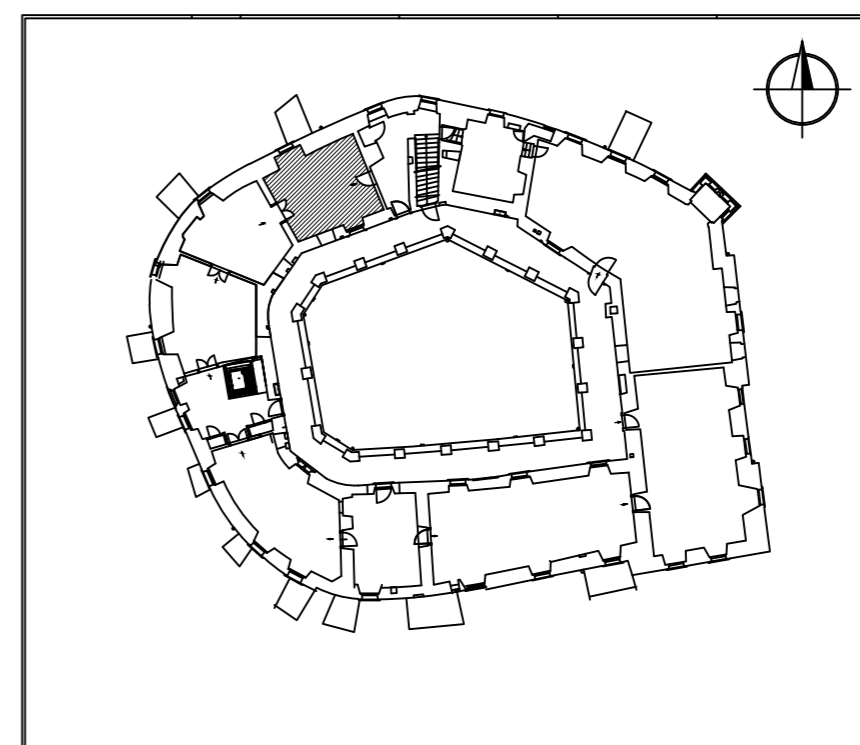
27b



28b



ORIGINÁL



±0,000 = 180,00 m.n.m.

SOUŘADNICOVÝ SYSTÉM JTSK  
VÝŠKOVÝ SYSTÉM Balt po vyrovnání

ZADAVATEL:	STŘEDOČESKÝ KRAJ, ZBOROVSKÁ 11, 150 21 PRAHA 5			
UŽIVATEL:	STŘEDOČESKÉ MUZEUM, ZÁMEK č.p. 1, 252 63 ROZTOKY U PRAHY			
ZÁSTUPCE UŽIVATELE:	ŘEDITELKA MUZEA PhDr. Zita Suchánková			
<div><div>PROJEKTOVÝ ATELIER PRO ARCHITEKTURU A POZEMNÍ STAVBY, spol. s r. o. BĚLEHRADSKÁ 199/70, 120 00 PRAHA 2 TEL.: 22251 6186, 224 255 555 IČO: 45308616, e-mail: atelierts@atelierts.cz</div></div>				PARÉ:
VEDOUcí PROJEKTANT:	Ing. arch. Tomáš ŠANTAVÝ		REKONSTRUKCE ZÁMKU V ROZTOKÁCH U PRAHY	
HL. INŽ. PROJEKTU:	Ing. arch. Tomáš EFLER			
ZODPOVĚDNÝ PROJEKTANT PROFESE:	Ing. arch. Tomáš EFLER			
VYPRACOVAL:	Eva VEVRKOVÁ			
KONTROLOVAL:	Ing. arch. Tomáš ŠANTAVÝ			
DIGITÁLNÍ ZPRACOVÁNÍ:	AutoCAD 2012	ZMĚNA: 0	PROFESE:	Č. PŘÍLOHY:  I / 15
STUPEŇ:	PROVEDENÍ STAVBY		INTERIÉR	
DATUM:	ZAKÁZKOVÉ ČÍSLO: I/2012 011 031 12 00	MĚŘÍTKO: 1 : 50	PŘÍLOHA: 2.11 HALA pol.26a,b,27ab,28a,b,29	